

# GeneralGas

PASSIONATELY COOL



## HVACR

### INSTALLATEURS ET ENTREPRENEURS

### SEPTEMBRE 2024



Réfrigérants Kryon® dans les bouteilles KryoBox



Réfrigérants Kryon® dans les bouteilles KryoSmart



Réfrigérants Kryon® dans les bouteilles KryonLight



Réfrigérants Kryon® dans les bouteilles KryoSmart Alu



Honeywell Solstice® HFO

R1233zd (e)	R1234yf	R1234ze (AE&DE)	R1234ze (REF)	R134a	R23	R236fa
R245fa	R290	R32	R404A	R407A	R407C	R407F
R407H	R410A	R417A	R422A	R422B	R422D	R427A (FX100)
R434A	R437A	R438A	R448A	R449A	R450A	R452A
R452B	R454A	R454B	R454C	R455A	R456A	R507
R508B Freon™95	R513A	R515B	R600A	R744		

# GAZ RÉFRIGÉRANTS



Scannez le code et découvrez tous les gaz réfrigérants dans notre boutique



## Nouvelles solutions de réduction du GWP et d'amélioration de l'efficacité énergétique pour la réfrigération et la climatisation

PRODUIT	ASHRAE DESIGNATION	GWP	ODP	Industrie Réfrigération	Refroidisseur	Commercial Réfrigération	Réfrigérés Transports	Résidentiel A/C	Mobile Air Conditionnement d'air
A2L Solstice® HFO 1234ze	HF01234ze	1,37		✓	✓	✓			
A1 Solstice® N15	R515B	288		T et MT positifs	remplace le R134a	T positif Remplace le R134a			
A2L Solstice® HFO 1234yf	HF01234yf	0,50			✓ remplace le R134a				✓
A1 Solstice® N13	R450A	601		✓	✓	✓			
A1 Opteon® XP10	R513A	629		T et MT positifs	remplace le R134a	T positif Remplace le R134a			
A1 Solstice® zd	HF01233zd	3,88			✓ remplace le R134a compresseurs centrifuges				
A1 Solstice® N40	R448A	1386		✓		✓			
A1 Opteon® XP40	R449A	1396		MT (0°+ -15°C)		MT (0°+ -15°C)			
A2L Kryon® 452B	R452B	697			✓			✓	
A2L Opteon® XL41	R454B	465			remplace le R410A				
A2L Solstice® L40X	R455A	146		✓		✓	✓		
A2L Opteon® XL20	R454C	146							
A2L Opteon® XL40	R454A	237							
A1 Kryon® 452A	R452A	2139		✓ MT (0°+ -15°C) BT (inf. -15°C)		✓ MT (0°+ -15°C) BT (inf. -15°C)	✓		



Scannez le code et accédez au tableau des produits et substituts HFO à PRP réduit.

Faible GWP GWP moyen Zéro ODP



## FIELDPIECE USA - MR45INT

Machine de récupération numérique de 1 CV - 0,75 Kw avec moteur à vitesse variable en mode « intelligent » pour maximiser les performances. Peut être utilisé avec HFC, HFO (également A2L), HCFC.

Réfrigérant	R134a	R407C	R410A
Récupération en mode push/pull (refoulement/aspiration)	324 kg/heure	312 kg/heure	432 kg/heure
Récupération de liquide	174 kg/heure	306 kg/heure	336 kg/heure
Récupération des vapeurs	16,8 kg/heure	19,8 kg/heure	19,8 kg/heure
Degré final de récupération du vide	50,8 kPa	50,8 kPa	50,8 kPa
Réfrigérant résiduel piégé	0,008 kg	0,004 kg	0,005 kg



POIDS SEULEMENT 10 KG

### No./Modèle

F-AF-RE-REDIG-KIT  
MR45INT

## FIELDPIECE USA - KIT

### Kit Fieldpiece USA comprenant

- MR45INT - machine de récupération numérique 1 HP - 0,75 Kw numérique
- Unité manométrique numérique sans fil SM480V INT 4 ports et vacuomètre.

RAPPORT D'ÉTALONNAGE INCLUS



### No./Modèle

F-AF-RE-REDIG-KIT + F-AF-GM-GM-001  
MR45INT + SMAN 480V

## FIELDPIECE USA - SM480V

**Manomètre numérique SMAN® à 4 ports** et vacuomètre avec lecture également en microns (système sans fil JobLink®), rapport d'étalonnage inclus.

### Conçu pour des performances élevées sur le terrain !

Les nouveaux groupes de manomètres pour réfrigérants SMAN® sont le résultat de connaissances, de compétences et d'expérience : des années de retour d'informations fournies par des experts dans les domaines de la climatisation et de la réfrigération s'associent à l'engagement de Fieldpiece en faveur de l'amélioration continue pour fournir le groupe de manomètres numériques pour réfrigérants le plus durable et le plus avancé du marché.

La connaissance, la puissance et l'expérience se retrouvent dans les nouveaux ensembles de manomètres pour gaz réfrigérants SMAN®.

Du boîtier extrêmement robuste en surmoulage, au crochet renforcé et au judas hermétique, en passant par les capacités sans fil, l'enregistrement des données et les tests d'étanchéité, les SM380VINT et SM480VINT facilitent, accélèrent et améliorent le travail.

### Simplement solide

Le nouveau SM480V est tout simplement solide, robuste ! Le boîtier robuste, le crochet renforcé, l'étanchéité, l'écran résistant aux chocs, les ports de thermocouple stratégiquement placés et le verre scellé hermétiquement garantissent que les SMAN sont prêts à résister aux conditions d'utilisation les plus extrêmes sur le terrain.

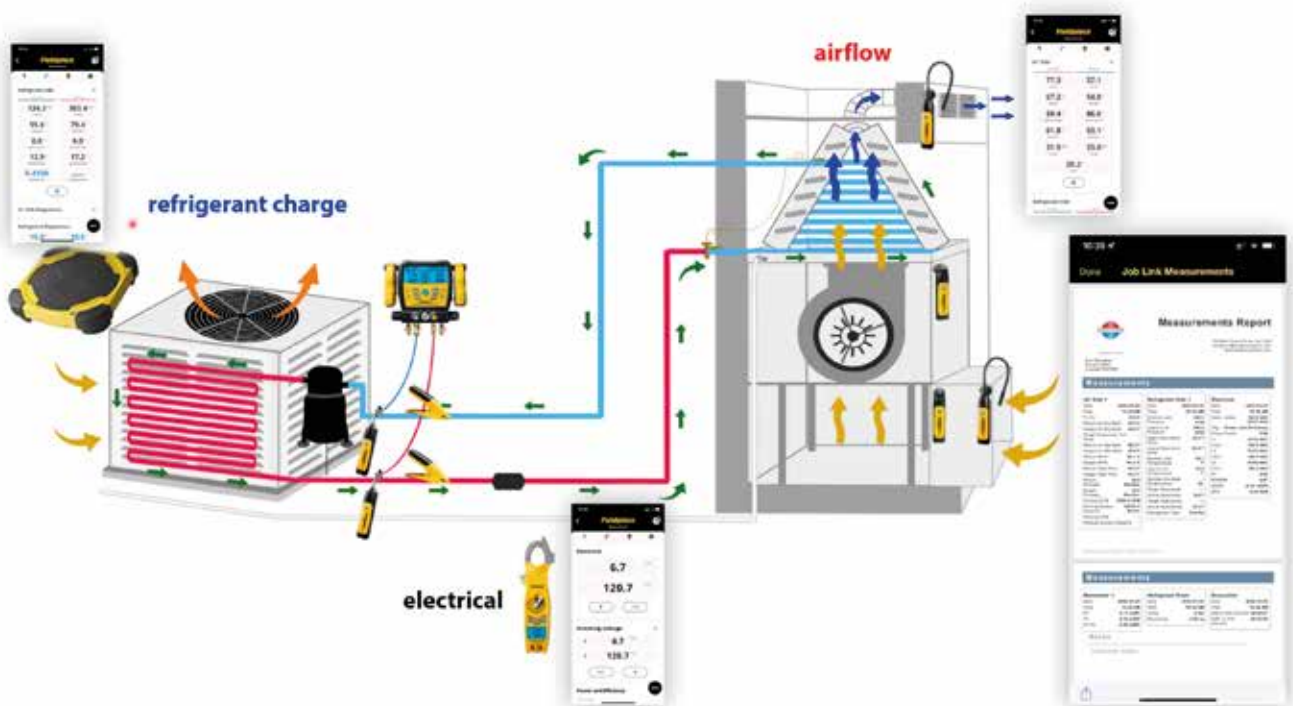


### Calculer :

- Surchauffe
- Sous-refroidissement
- Surchauffe souhaitée
- Saturation en vapeur
- Saturation du liquide

### Mesure :

- 2 valeurs de pression
- 2 valeurs de température
- Degré de vide en microns, pascals, mbar, mtorr ou torr



### No./Modèle

F-AF-GM-GM-001  
SM480V INT

RAPPORT D'ÉTALONNAGE  
INCLUS

## FIELDPIECE JL3KR4

**Kit de test de pression** et de température avec 4 sondes (système sans fil JobLink®) :

- 2 pinces à tubes pour la mesure de la température JL3PC
- 2 sondes de pression JL3PR
- 1 étui de protection rembourré



### No./Modèle

F-AF-GM-KTPRTM-001  
JL3KR4

## FIELDPIECE USA - JL3LC

**Capteur de température** pour tuyaux de 3/4 à 4 1/8 (système sans fil JobLink®)

Compatibilité des tailles de tuyaux : diamètre extérieur de 3/4« à 4 1/8 » (19 mm à 104,8 mm)



### No./Modèle

F-AF-GM-TRTE-002  
JL3LC

**FIELDPIECE USA - JL3PC**

Capteur de température pour tuyaux de ¼« à 1 » ¾ (système sans fil Job Link)

**Caractéristiques :**

- Portée sans fil de 106 mètres
- Compatible avec les systèmes Apple iOS® et Android™
- Résistant à l'eau
- Rapports par courriel
- Boîtier rapidement accessible
- Connexion directe à l'appareil mobile

**No./Modèle**

F-AF-GM-TRTE-001  
JL3PC

**FIELDPIECE USA - JL3PR**

Capteur de pression (système sans fil Job Link)

**Caractéristiques :**

- Portée sans fil de 106 mètres
- Compatible avec les systèmes Apple iOS® et Android™
- Résistant à l'eau
- Rapports par courriel
- Boîtier rapidement accessible
- Connexion directe à l'appareil mobile

**No./Modèle**

F-AF-GM-TRUM-002  
JL3PR

**FIELDPIECE USA - JL3RH**

Capteur d'humidité - psychromètre (système sans fil Job Link)

**Caractéristiques :**

- Portée sans fil de 106 mètres
- Compatible avec les systèmes Apple iOS® et Android™
- Résistant à l'eau
- Rapports par courrier électronique
- Boîtier rapidement accessible
- Connexion directe à l'appareil mobile

**No./Modèle**

F-AF-GM-TRUM-001  
JL3RH

**FIELDPIECE USA - JL3KM2**

Kit de sonde de jauge à double port (2 sondes) - Système sans fil Job Link

**Articles inclus :**

- (2) Sonde de manomètre JL3MN
- (2) Sonde de pression statique ASP2 et tuyau
- (2) Raccord à vis en laiton avec tuyau supplémentaire
- (2) Adaptateur de gaz coulissant
- (4) Piles AAA
- (1) Mallette de transport rembourrée

**No./Modèle**

F-AF-GM-TRPR-001  
JL3KM2



### KIT NO. 3 DE CHARGE D'ORIGINE TUBES DE CHARGE ORIGINAUX

Kit n° 3 tuyaux de charge originaux Fieldpiece à double couche, avec valve R/G/B à 45° - n° 2 avec connexions 5/16 SAE, n° 1 avec connexion 1/4 SAE - J2196 L - 150 cm - Code Fieldpiece HR3BM



No./Modèle

F-AF-RE-FPHR3BM5\_16  
HR3BM

### KIT NO. 3 DE CHARGE D'ORIGINE TUBES DE CHARGE ORIGINAUX

Kit n° 3 tuyaux de charge quadruple couche Fieldpiece originaux, avec valve R/G/B 45° - Raccords 1/4 SAE - J2196 L - 150 cm - Code Fieldpiece HR3B



No./Modèle

F-AF-RE-FP-HR3B-1\_4  
HR3B

### VALEUR VCR1 EXTRACTEUR VANNES SCHRADER

Extracteur de valve Schrader - Value VCR1 (convient aux systèmes R410A, R32, 5/16« et 1/4 » SAE) Peut être utilisé avec des raccords évasés SAE de 1/4« et 5/16 ». Convient aux systèmes R410A.

Testé pour une étanchéité au vide jusqu'à 20 microns.



No./Modèle

F-AF-AL-VAL-VCR1  
VCR1

### PIÈCE DE TERRAIN VC1GE EXTRACTEUR VANNES SCHRADER

**Avec voyant et vanne simple**  
Fixation stable de l'âme à la tige

Raccords interchangeables 1/4« et 5/16 ».

Facilité de retrait et d'insertion du noyau de la valve grâce au capuchon en caoutchouc qui tourne librement et qui est également un aimant.

Compatible A2L

Testé pour l'étanchéité au vide jusqu'à 20 microns



No./Modèle

F-AF-AL-FP-VC1GE  
VC1GE

### PIÈCE DE TERRAIN VC2GE EXTRACTEUR VANNES SCHRADER

**Avec voyant et double valve**  
Fixation stable de l'âme à la tige

Raccords interchangeables 1/4« et 5/16 ».

Facilité de retrait et d'insertion du noyau de la valve grâce au capuchon en caoutchouc qui tourne librement et qui est également un aimant.

Compatible A2L

Testé pour l'étanchéité au vide jusqu'à 20 microns



No./Modèle

F-AF-AL-FP-VC2GE  
VC2GE

## KIT DE RÉCUPÉRATION DE FLUIDE FRIGORIGÈNE MEGAFLOW SPEEDKIT-R PAR APPION USA CODE ORIGINAL APPION USA SPDKIT-R

Le MegaFlow SpeedKit-R d'Appion USA accélère la récupération des gaz réfrigérants et simplifie le raccordement de plusieurs connexions simultanées à n'importe quel récupérateur de gaz réfrigérants.

### Le kit comprend

- (1) tuyau MegaFlow 3/8in - 6ft (3/8in FL à 1/4in FL) bleu
- (1) tuyau MegaFlow 3/8 po - 6 pi (3/8 po FL à 1/4 po FL) rouge
- (1) Tuyau MegaFlow 3/8in - 4ft (1/4in FL to 1/4in FL) jaune
- (1) Tuyau MegaFlow 3/8in - 1ft (1/4in FL à 1/4in FL - 45 degrés) Bleu
- (2) Outil de dépose du cœur de valve MegaFlow - 1/4in
- (2) Outil de démontage du noyau de la valve MegaFlow - 5/16in
- (1) Raccord pivotant MFL 45° 1/4in avec tamis
- (1) MegaFlow Speed-Y 1/4 po
- (1) Sac de transport MegaFlow SpeedKit



### No./Modèle

F-AF-RE-AP-SPDKIT-R  
SPDKIT-R

## CHARGEMENT À FAIBLE PERTE MEGASEAL RACCORD EN T ENTRÉE 1/4 FEMELLE, DOUBLE SORTIE 1/4 MÂLE

Prenez le contrôle de la charge d'un système avec des raccords de service de 1/4 po

Utilisez le raccord MegaSeal Low-Loss Charging-T pour mesurer le fluide frigorigène pendant le processus de charge. L'orifice latéral permet de raccorder facilement un manomètre numérique pour contrôler la pression du système tout au long du processus.



### No./Modèle

F-AF-AL-APP-CTEE14  
CTEE14

## CHARGEMENT À FAIBLE PERTE MEGASEAL RACCORD EN T ENTRÉE 5/16 FEMELLE, DOUBLE SORTIE 1/4 MÂLE

Prenez le contrôle de la charge d'un système avec des raccords de service de 5/16 po

Utilisez le raccord MegaSeal Low-Loss Charging-T pour mesurer le fluide frigorigène pendant le processus de charge. L'orifice latéral permet de raccorder facilement un manomètre numérique pour contrôler la pression du système tout au long du processus.



### No./Modèle

F-AF-AL-APP-CTEE516  
CTEE516

**KIT N° 3 TUYAUX DE CHARGE R410A/R32  
RACCORD 5/16 SAE SUR 45°**

Kit n° 3 tuyaux de charge (rouge + jaune + bleu) - SAEJ2196/EN1736 - longueur 150 cm. - connexion 5/16« SAE côté clapet 45°, connexion 1/4 » SAE côté droit - pression de service 55 bar, pression d'essai 276 bar

**No./Modèle**

F-AF-RE-TU5\_16-45-V  
KIT3/TUB/5-16SAE

**KIT N° 3 TUYAUX DE CHARGEMENT  
AVEC VANNE 45° - RACCORDS 1/4 SAE**

Kit n° 3 tuyaux de charge (rouge + jaune + bleu) - SAEJ2196/EN1736 - longueur 150 cm. - avec valve 45° - raccords 1/4 » SAE des deux côtés, avec clapet anti-retour - pression de service 55 bar, pression d'essai 276 bar

**No./Modèle**

F-AF-RE-TU1\_4-45-V  
KIT3/TUB/1-4SAE

**LOT DE 3 TUYAUX DE CHARGE GKTOOLS  
PRO LINE 1/4 SAE - 45° J2196 L - 150 CM**

Tuyaux de charge, de haute qualité, entièrement fabriqués en Italie. Equipés d'un robinet à bille, 45° - Raccords 1/4 » SAE, Longueur 150 cm. Couleurs ROUGE + BLEU + JAUNE  
Compatible avec tous les réfrigérants, y compris les A2L

**No./Modèle**

F-AF-RE-TU1\_4-45-K  
Set of 3 Charging Hoses

**JEU DE 3 TUYAUX DE CHARGE GKTOOLS  
PRO LINE 5/16 SAE - 45° J2196 L - 150 CM**

Tuyaux de charge, de haute qualité, entièrement fabriqués en Italie. Equipés d'un robinet à bille, 45° - Raccords 5/16 » SAE Longueur 150 cm. Couleurs ROUGE + BLEU + JAUNE  
Compatible avec tous les réfrigérants, y compris les A2L

**No./Modèle**

F-AF-RE-TU5\_16-45-K  
Set of 3 Charging Hoses

## FIELDPIECE USA MG44

**Fieldpiece USA MG44** - Jauge de vide professionnelle numérique à microns (système JobLink sans fil) - plage de mesure 0-25.000 microns (0-3.333 Pascal, 0-33 mbar) - Rapport d'étalonnage inclus

- Effectuez des évacuations en toute confiance avec un joint fiable et étanche.
- Le coupleur angulaire réversible et la nouvelle conception cylindrique facilitent l'installation dans les espaces restreints.
- Il y a trois façons de l'utiliser : Visualisation 1) jusqu'à 1000' de distance via l'application mobile Job Link®, 2) sur le collecteur de fluide frigorigène Fieldpiece SMAN™, ou 3) directement depuis l'écran de la MG44.
- Trois façons de visualiser : Le nouvel écran LCD rétroéclairé plus grand est plus facile à lire et son affichage matriciel affiche plus d'infos, notamment 1) le graphique à barres, 2) le débit et 3) le compteur de débit.
- Résistant aux intempéries, conforme à la norme IP54.
- Construction robuste surmoulée pour une résistance extrême aux chocs.



RAPPORT D'ÉTALONNAGE  
INCLUS

### No./Modèle

F-AF-MV-VACDIG-002  
MG44

## FIELDPIECE USA - VPX7 INT

FieldPiece USA VPX7 - 283 litres/minute (17,0 cum/hour - 10 CFM) Pompe à vide

### Performance brevetée.

- 283 litres/min. Débit de 10 CFM avec un vide ultime de 15 microns
- Moteur à courant continu de ¼ HP
- Poids 13,2 kg (24 lbs.)
- Pompe brevetée la plus légère
- Le système de changement d'huile RunQuick™ permet de changer l'huile à la volée en quelques secondes.
- Réservoir d'huile rétroéclairé - vous permet de visualiser l'état de votre huile et de votre système.
- Stockage d'une bouteille d'huile supplémentaire
- Taille des orifices : (1) 1/4«, (2) 3/8 », (1) 1/2 » pour faciliter les raccordements de tuyaux.
- La base robuste reste en position verticale
- Ballast à gaz quart de tour avec indicateur LED
- Rangement pratique et amovible du cordon d'alimentation
- Messages d'erreur : indiquent une mauvaise source d'alimentation ou d'autres erreurs



WEIGHT ONLY 10 KG

### No./Modèle

F-AF-PV-VPX7INT-001  
VPX7 INT/283lt/min

## KIT FIELDPIECE USA VPX7 INT/283LT/MIN + SMAN 480V

Kit Fieldpiece USA composé de la pompe à vide VPX7 INT 283 litres/minute avec système de vidange d'huile RunQuick™ - convient également pour les gaz réfrigérants A2L (par exemple, R32) + SM480V INT unité de jauge numérique sans fil à 4 ports et jauge à vide.



RAPPORT D'ÉTALONNAGE  
INCLUS

### No./Modèle

PROMO F-AF-PV-VPX7INT-001 + F-AF-GM-GM-001  
VPX7 INT/283lt/min + SMAN 480V

## FIELDPIECE USA - VP67 INT

**Fieldpiece USA - VP67 INT** - pompe à vide de haute qualité, hautes performances - 170 litres/minute (10,2 cum/h) - degré de vide 2 x10(-2) mbar - 0,02 mbar/2 Pa/15 micron

### Fiable, polyvalente et puissante.

- 170 litres/min. (10,2 cum/hour - 6 CFM) avec un vide limite de 15 microns.
- Moteur CA ½ HP
- Le système de changement d'huile RunQuick™ offre un changement d'huile à la volée en quelques secondes.
- Réservoir d'huile rétroéclairé - permet de visualiser l'état de l'huile et du système
- Stockage d'une bouteille d'huile supplémentaire
- Taille des orifices : (1) 1/4«, (2) 3/8 », (1) 1/2 » pour faciliter les raccordements de tuyaux
- La base robuste reste en position verticale
- Faible encombrement - 1 346 pouces cubes
- Ballast à gaz quart de tour avec indicateur LED
- Rangement pratique et amovible du cordon d'alimentation



WEIGHT ONLY 13,2 KG

### No./Modèle

F-AF-PV-VP67INT-001  
VP67 INT170lt/min

## RACCORD EN Y À GRANDE VITESSE POUR UNE VIDE ET UNE RÉCUPÉRATION RAPIDE

Raccord en Y à grande vitesse pour le vide profond et la récupération rapide - MegaFlow Speed-Y - entrée 1/2« femelle et double sortie 3/8 » mâle - original Appion USA  
Raccord en Y à grande vitesse pour une récupération ou une évacuation rapide

Le raccord MegaFlow 1/2 » Speed-Y présente un grand diamètre intérieur pour un débit total sans restriction, il est adapté au vide jusqu'à 20 microns et aux réfrigérants à haute pression, tels que le R410a. Le Speed-Y facilite le raccordement de plusieurs tuyaux à un point unique sans les inconvénients d'un collecteur traditionnel.



### No./Modèle

F-AF-PV-APP-1-2\_3-8  
APP-1-2\_3-8

## RACCORD EN Y À GRANDE VITESSE POUR UNE VIDE ET UNE RÉCUPÉRATION RAPIDE

Raccord en Y à grande vitesse pour le vide profond et la récupération rapide - MegaFlow Speed-Y - entrée 3/8« femelle et double sortie 3/8 » mâle - original Appion USA  
Raccord en Y à grande vitesse pour une récupération ou une évacuation rapide



### No./Modèle

F-AF-PV-APP-3-8\_3-8  
APP-3-8\_3-8

## RACCORD EN Y À GRANDE VITESSE POUR UNE VIDE ET UNE RÉCUPÉRATION RAPIDE

Raccord en Y à grande vitesse pour le vide profond et la récupération rapide - MegaFlow Speed-Y - entrée 1/4« femelle et double sortie 3/8 » mâle - original Appion USA  
Raccord en Y à grande vitesse pour une récupération ou une évacuation rapide



### No./Modèle

F-AF-PV-APP-1-4\_3-8  
APP-1-4\_3-8

## NOYAU RÉSISTANT AU VIDE OUTIL DE DÉPRESSURISATION POUR 1/4 IN

Outil de dépressurisation sous vide pour raccords de valve Schrader 1/4in - 1/4in Female flare to 1/4in Male flare - original Appion USA

Obtenez un contrôle maximal lors de l'enfoncement d'un noyau de valve !



### No./Modèle

F-AF-AL-APP-SO-1-4  
APP-SO-1-4

## NOYAU RÉSISTANT AU VIDE OUTIL DÉPRESSEUR POUR 5/16IN

Outil de dépressurisation sous vide pour raccords de valve Schrader 5/16« - Embout femelle 5/16 » vers embout mâle 1/4 » - original Appion USA

Obtenez un contrôle maximal lors de l'enfoncement d'un noyau de valve !



### No./Modèle

F-AF-AL-APP-SO-5-16  
APP-SO-5-16

## KIT TRUBLUE ADVANCED PAR ACCUTOOLS USA



Kit TruBlue Advanced par Accutools USA  
n° 2 Tuyaux haute performance pour pompes à vide - diamètre interne  
 $\frac{3}{4}$  » longueur 1,5 mètres (avec adaptateurs et accessoires)

Kits d'évacuation TruBlue

No. 2 tuyaux à vide spéciaux TruBlu longueur 1,5 mètres (code A10739MM-1,5)  
2 colliers de serrage en acier inoxydable (code 10756)  
1 collier de serrage en aluminium (code 10752)  
N° 1 jeu de 4 joints toriques de remplacement (code A10758-4)  
N° 1 adaptateur KF-16 vers  $\frac{1}{4}$  » (code FFL A10788)  
N° 1 adaptateur KF-16 à  $\frac{3}{8}$  » (code FFL A10790)  
N° 1 adaptateur KF-16 à  $\frac{1}{2}$  » (code FFL A10789)  
N° 1 extracteur de valve Schrader (référence 10735)  
N° 1 raccord en té KF-16 (référence 10749)  
No. 1 valise de transport (code A10765) »



### No./Modèle

F-AF-PV-TUBVUO-001  
2 TUBVUO-001 VALIGETTA

## KIT TRUBLUE STARTER XL PAR ACCUTOOLS USA



TruBlue Starter XL Kit par Accutools USA

Tuyau haute performance pour pompes à vide - diamètre interne  $\frac{3}{4}$  »  
longueur 1,5 mètres (avec adaptateurs et accessoires)

Un tuyau d'aspiration tout simplement meilleur

No. 1 tube à vide spécial TruBlu de 1,5 mètres de long (code A10739MM-1,5)  
1 pince en acier inoxydable (code 10756)  
1 collier de serrage en aluminium (code 10752)  
N° 1 jeu de 4 joints toriques de remplacement (code A10758-4)  
N° 1 adaptateur KF-16 vers  $\frac{1}{4}$  » (numéro de pièce FFL A10788)  
N° 1 adaptateur KF-16 à  $\frac{3}{8}$  » (référence FFL A10790)  
N° 1 adaptateur KF-16 à  $\frac{1}{2}$  » (code FFL A10789)  
N° 1 extracteur de valve Schrader (code 10735)  
N° 1 mallette de transport (code A10765) »



### No./Modèle

F-AF-PV-TUBVUO-002  
1 TUBVUO-001 borsa

## TUYAU POUR PIÈCES D'USURE SPÉCIALEMENT CONÇU POUR LE VIDE POUSSÉ

Tuyau Fieldpiece spécialement conçu pour le vide poussé, quadruple couche, triple sertissage des connexions, couleur noire, connexions 3/8 » des deux côtés, longueur 150 cm. - Pièce de terrain HV1



### No./Modèle

F-AF-PV-TUBVU0-HV1  
Fieldpiece HV1

## TUYAU POUR PIÈCES D'USURE SPÉCIALEMENT CONÇU POUR LE VIDE POUSSÉ

Tuyau Fieldpiece spécialement conçu pour le vide poussé, quadruple couche, triple sertissage des connexions, couleur noire, connexions 1/4« x 3/8 », longueur 150 cm. - Pièce de terrain HV1S



### No./Modèle

F-AF-PV-TUBVU0-HV1S  
Fieldpiece HV1S

## POMPE À VIDE TUYAU

Tubes spécifiques pour pompes à vide (couleur noire)

- SAEJ2196/ EN1736
- longueur 150 cm.
- raccords femelles 3/8 SAE
- pression de fonctionnement 31 bar, pression d'essai 158 bar



### No./Modèle

F-AF-PV-TUBVU0-003

## KIT DE MISE SOUS VIDE

Kit de tuyaux et d'outils, pour le vide de 20 microns, pour le vide profond de tout système HVACR - MegaFlow SpeedKit-V by Appion USA - original Appion USA code SPDKIT-V



### No./Modèle

F-AF-PV-AP-SPDKIT-V  
SPDKIT-V



## FIELDPIECE USA - SR47INT

Fieldpiece USA - Balance sans fil pour fluides frigorigènes SR47INT - charge maximale 114 kg (252 lbs)

La balance sans fil pour fluides frigorigènes SR47INT combine une électronique sans fil moderne et des matériaux robustes pour atteindre le haut niveau de performance que vous exigez. La plate-forme est faite d'aluminium épais pour maintenir la précision pendant toute la durée de vie du produit.



RAPPORT D'ÉTALONNAGE  
INCLUS

### No./Modèle

F-AF-SM-BILELT-003  
SR47INT

## SUPPORT UNIVERSEL (PLAQUE)

Support universel (plaque) - convient aux bouteilles de réfrigérant rechargeables de 1 et 2,5 litres

Convient aux petites bouteilles de R134a, R404A, R407C, R410A, etc.

### Fourni avec :

Tube capillaire femelle-femelle n° 1 ¼ » x ¼ »  
Tube capillaire femelle-femelle n° 1 ¼ » x 5/16 »  
No. 1 raccord de réduction droit 1/4« mâle x 5/16 » femelle



### No./Modèle

F-AF-SM-SUP-GAS-7K  
Support universel

## FIELDPIECE USA DR82

FieldPiece USA - DR82EUR  
Détecteur de fuite de fluide frigorigène à infrarouge

sensibilité 1 gramme/an



RAPPORT D'ÉTALONNAGE  
INCLUS

### No./Modèle

F-AF-AC-FP-DR82EUR  
DR82

## FIELDPIECE USA DR58

FieldPiece USA - DR58 - DéTECTEUR de fuite à diode chauffée pour tous les réfrigérants HFC/HFO, 1234yf, mélange de gaz azote/5% hydrogène

sensibilité 1 gramme/an



RAPPORT D'ÉTALONNAGE  
INCLUS

### No./Modèle

F-AF-AC-FP-DR58EUR  
DR58

## DÉTECTEUR DE FUITES ÉLECTRONIQUE UNIVERSEL DÉTECTEUR DE FUITES KRYON®

**Dispositif électronique** spécialement conçu pour détecter le mélange gazeux Hydrogène H<sub>2</sub> (5%) / Azote N<sub>2</sub> (95%) et tous les gaz réfrigérants R134a - R410a - R407c - R1234yf - R32 - R404 - R448A - R449A - R452A - R600a - R290

**sensibilité 3 grammes/an**

RAPPORT D'ÉTALONNAGE  
INCLUS

No./Modèle

F-AF-AC-KRYONU-01  
KRYONU



## KIT COMPLET DE DÉTECTION DES FUITES

**Kit complet pour la détection de fuites composé de :**

- Détecteur de fuites électronique, sensibilité de 3 grammes/an, adapté à tous les HFC, y compris les réfrigérants A2L, le R1234yf, les HFO, les mélanges d'azote et d'hydrogène à 5 %, le R1234yf et le R1234yf. Azote/hydrogène 5
- Kryon® HydroCheck - cylindre à haute pression rempli d'un mélange d'azote + 5% d'hydrogène pour la vérification des fuites. d'azote + 5% d'hydrogène pour le contrôle d'étanchéité - 14 lt 200 bar - capacité 3 cum (3.000 litres de mélange), complet avec valve
- K-Leak Tester - Kit de test d'étanchéité à l'azote pour les systèmes de réfrigération et de climatisation. systèmes de réfrigération et de climatisation. Convient également pour la connexion aux bouteilles industrielles de N<sub>2</sub> et N<sub>2</sub>/H<sub>2</sub> avec sortie de vanne 21,7 x 1/14 » RH femelle

No./Modèle

KIT DE DÉTECTION DES FUITES  
G-GTX-N2H2-14L + F-AF-AL-KIT-N2H2RAC + F-AF-AC-KRYONU-01



## KRYONBUBBLES MOUSSANT

**KryonBubbles : détecteur de microfuites professionnel, ininflammable et moussant**

KryonBubbles est un détecteur de fuites (fabriqué en Italie) qui agit par formation de bulles ; il assure un contrôle rapide et efficace des fuites de gaz des composants d'un système de réfrigération et de conditionnement d'air (raccords, vannes, éléments soudés et brasés, etc.).



No./Modèle

F-PC-KR-KBSPRAY-1  
KBSPRAY

## DÉTECTEUR DE FUITES DE SPRAY KRYON BUBBLES

**GKLab Spray détecteur de fuites Kryon Bubbles - flacon de 1 litre prêt à l'emploi, avec gâchette**

KryonBubbles est un détecteur de fuites pour les gaz réfrigérants, liquéfiés et comprimés, y compris les gaz inflammables. Il est disponible en version liquide/déclencheur ou en aérosol. Conçu avec le niveau de viscosité adéquat, il adhère efficacement aux surfaces ce qui garantit une grande sensibilité aux fuites.



No./Modèle

F-PC-KR-KBUTR-1LT-1  
KBUTR

## TESTEUR DE K-LEAK N2

K-Leak Testers - Kit de test d'étanchéité à l'azote pour les systèmes de réfrigération et de climatisation

Convient également pour la connexion aux bouteilles industrielles de N2 et N2/H2 avec une sortie de vanne 21,7 x 1/14 » RH femelle.



No./Modèle

F-AF-AL-KIT-N2-RAC

## TESTEUR DE K-LEAK N2H2

K-Leak Testers - Kit de test d'étanchéité N2/H2 pour systèmes de réfrigération et de climatisation

Convient également pour la connexion aux bouteilles industrielles de N2 et N2/H2 avec une sortie de vanne 21,7 x 1/14 » RH femelle.



No./Modèle

F-AF-AL-KIT-N2H2RAC

## BOUTEILLE D'AZOTE

Bouteille G-NITROGEN 0,95 lt / 0,105 cum (105 litres)

Emballage de 6 pièces



No./Modèle

G-GTX-AZ-B-0,95L-6

## AZOTE/HYDROGÈNE BOUTEILLE

Bouteille G-Mix Nitrogen Hydrogen pour test d'étanchéité - 0,95 lt / 0,105 mc

Paquet de 6 pièces



No./Modèle

G-GTX-N2H2-0,95L-6

**FIELDPIECE USA - SC680 INT**

Pince à courant professionnel  
(système sans fil JobLink®)  
Rapport d'étalonnage inclus



RAPPORT D'ÉTALONNAGE  
INCLUS

**No./Modèle**

F-AF-SM-PINAMP-001  
SC680 INT

**FIELDPIECE USA - SC260 INT**

Pince à courant professionnel  
Rapport d'étalonnage inclus



RAPPORT D'ÉTALONNAGE  
INCLUS

**No./Modèle**

F-AF-SM-PINAMP-003  
SC260 INT

**LUBRIFIANT UNIVERSEL POUR TORCHES GKLAB**

GKLab Lubrifiant universel pour torches (inflammable) Kryon EasyFlare - 200ml

Kryon® EasyFlare est le lubrifiant universel inflammable qui aide notre équipement professionnel à produire une torche parfaite. Il peut être utilisé avec les outils de torchage manuels et électriques. Une petite quantité de produit est suffisante pour faciliter le traitement ; tout produit résiduel ne modifiera pas ou n'affectera pas le fonctionnement du système.

Consultez toujours la fiche de sécurité du produit avant de l'utiliser et portez des vêtements de protection.

**No./Modèle**

F-AF-SM-FONO-VAL  
VMS-1



## ADAPTATEUR AVEC VALVE R32 - R1234YF - R290

Valve femelle 1/2« ACME LH  
(gauche) - sortie mâle 1/4 «  
SAE RH (droite).

Convient pour R32, R290,  
R600a et HFO 1234yf  
(bouteilles de 1 litre).



### No./Modèle

F-AF-AL-VA-12A-U1/4  
Valve (adaptateur)

## ÉBAVUREUR DE TUBES HD-2

Ebavureur de tubes HD-2 -  
revêtement titane - lame  
spéciale (ébavurage et  
chanfreinage)



### No./Modèle

F-AF-AL-WIP-HD-1  
Ébavureur de tubes

## ADAPTATEUR AVEC VALVE

Valve (adaptateur) entrée  
femelle 5/16« SAE RH -  
sortie mâle 1/4 « SAE RH,  
avec goupille dépressive,  
pour R410A (convient  
également aux bouteilles  
R410A KryoSmart 1,1 et 2,5  
litres)



### No./Modèle

F-AF-AL-VA-5/16-1/4  
Valve (adapter)

## ADAPTATEUR AVEC VALVE

Valve (adaptateur) entrée  
femelle 1/4« SAE RH - sortie  
mâle 1/4 « SAE RH, avec  
goupille dépressive, pour  
R410A (convient également  
pour R134a, R407C, R422D  
etc. Bouteilles KryoSmart de  
1,1 et 2,5 litres)



### No./Modèle

F-AF-AL-VA-1/4-1/4  
Valve (adapter)

## ADAPTATEUR DE VALVE ENTRÉE FEMELLE W 21,8-1/14 LH

Adaptateur de valve F. W21,8-1/14« LH - 1/4 «  
SAE RH (R32, SOLSTICE L40X, HFO1234yf)

## ADAPTATEUR POUR L'ENTRÉE DE LA VALVE FEMELLE W21,7-1/14 RH

Adaptateur pour vanne entrée femelle  
W21,7-1/14« RH - sortie 1/4 « SAE RH (pour  
R134a, R22, R404A, R407F, R407C etc.)



### No./Modèle

F-AF-AL-AD-21,8-001  
F-AF-AL-AD-14W21,7

## RÉTENTION DU RÉFRIGÉRANT SOUPAPE DE CONTRÔLE R32

Soupape de contrôle de la  
rétention du réfrigérant  
(fermeture) R32 - entrée 1/2«  
ACME LH - sortie 1/4 « RH



### No./Modèle

F-AF-AL-VA-SH-005  
Valve de contrôle

## RÉTENTION DU RÉFRIGÉRANT SOUPAPE DE CONTRÔLE (FERMETURE) R410

Vanne de contrôle de la rétention du réfrigérant (fermeture) R410A - entrée 5/16« SAE RH - sortie 1/4 » RH

La vanne d'arrêt est une vanne de service pour les tuyaux de charge, qui permet à l'entrepreneur d'effectuer le raccordement à l'orifice de service de l'unité de climatisation externe (condenseur) sans provoquer de fuites de gaz réfrigérant et d'huile pendant l'opération d'accouplement et de désaccouplement.



### No./Modèle

F-AF-AL-VA-SH-002  
Valve de contrôle

## RÉTENTION DU RÉFRIGÉRANT VALVE DE CONTRÔLE

Soupape de contrôle de la rétention du réfrigérant (arrêt) R410A - entrée 1/4« SAE RH - sortie 1/4 » RH

La vanne d'arrêt est une vanne de service pour les tuyaux de charge, qui permet à l'entrepreneur d'effectuer le raccordement à l'orifice de service de l'unité de climatisation externe (condenseur) sans provoquer de fuites de gaz réfrigérant et d'huile pendant l'opération d'accouplement et de désaccouplement.



### No./Modèle

F-AF-AL-VA-SH-003  
Valve de contrôle

## ADAPTATEUR DE VALVE ENTRÉE FEMELLE

Adaptateur de soupape entrée femelle 1/2« ACME LH (gauche), sortie mâle 1/4 » SAE RH (droite). Convient pour R32, SOLSTICE L40X, HFO1234yf, etc.



### No./Modèle

F-AF-AL-AD-16ACME01  
Adaptateur de valve

## ADAPTATEUR DE VALVE

Adaptateur de valve entrée 5/16« SAE femelle - sortie 1/14 » SAE mâle



### No./Modèle

F-AF-AL-RID-1\_4SAE  
Adaptateur de valve

## LUBRIFIANT HVACR KRYONLUBE

### KryonLube by GeneralGas - nouvelle génération de lubrifiants synthétiques pour les systèmes de réfrigération et de conditionnement d'air

Les cinquante années d'expérience de GeneralGas dans le secteur des gaz réfrigérants pour la réfrigération et l'air conditionné, combinées à une recherche et un développement dédiés et en constante évolution, ont conduit à la naissance de la nouvelle ligne de lubrifiants KryonLube. La série KryonLube POE a été formulée dans le but spécifique de garantir des performances maximales en présence de gaz réfrigérants, une excellente solubilité dans le gaz froid aspiré par le compresseur, une faible pression de vapeur et une propension contrôlée à l'entraînement dans le réfrigérant chaud, assurant ainsi une efficacité maximale dans toutes les conditions de fonctionnement.

Le lubrifiant est composé d'esters de polyol, rendus encore plus performants par une formulation moderne avec des additifs qui garantissent une stabilité chimique et thermique extrêmement élevée.

Les performances ont été optimisées pour les HFC traditionnels et la nouvelle génération de réfrigérants HFO (hydro fluoro oléfines) avec un PRP réduit, que GeneralGas propose et aide à développer.

En outre, les esters KryonLube sont dotés d'un additif activé pendant le fonctionnement du système, qui neutralise l'humidité de façon permanente, réduisant ainsi la formation d'acide et prévenant la corrosion et les dommages aux compresseurs.

Les indices de viscosité élevés garantissent la protection du compresseur même à des températures élevées, et le point d'écoulement bas offre une large gamme d'applications.

S'adressant à une clientèle professionnelle et qualifiée, le lubrifiant KryonLube est conditionné exclusivement dans des bidons métalliques ; les bidons sont remplis automatiquement par une ligne de pointe, avec un système de remplissage à l'azote anhydre et un dispositif de bouchage/scellage automatique, afin de maintenir les caractéristiques d'origine du lubrifiant dans le temps.

### Les objectifs que nous nous sommes fixés en développant la gamme KryonLube sont les suivants :

- Maintien des performances de lubrification pendant toute la durée de vie du produit
- Haute résistance à l'hydrolyse
- Compatibilité élevée avec les matériaux et les composants de tous les types de systèmes de réfrigération et de conditionnement d'air
- Excellentes capacités d'isolation
- Contrecarre la formation d'humidité
- Solubilité et miscibilité optimisées pour une large gamme d'applications
- Faible formation de mousse
- Faible toxicité et biodégradabilité élevée pour une meilleure prise en compte de l'environnement
- Élimination de tout type de catalyseur de polymérisation pour augmenter la stabilité et éliminer toute forme de réactivité du lubrifiant. stabilité et éliminer toute forme de réactivité du lubrifiant.

Les nombreuses années d'expérience de GeneralGas dans le développement d'ensembles d'additifs de technologie avancée, combinées à l'utilisation de matières premières de haute qualité et respectueuses de l'environnement, font de la gamme de lubrifiants KryonLube l'un des meilleurs lubrifiants disponibles aujourd'hui pour le secteur HVACR.



## BOÎTE EN MÉTAL 1 LT.



## No./Modèle

F-0L-KL-POE22-1L-1  
KryonLube POE 22

F-0L-KL-POE32-1L-1  
KryonLube POE 32

F-0L-KL-POE46-1L-1  
KryonLube POE 46

F-0L-KL-PAG46H-1L-1  
HC PAG 46 - R290 e R600a

F-0L-KL-PAG100H-1L1  
HC PAG 100 - R290 e R600a 1

## BOÎTE MÉTALLIQUE 5 LT.



## No./Modèle

F-0L-KL-POE22-5L-1  
KryonLube POE 22

F-0L-KL-POE32-5L-1  
KryonLube POE 32

F-0L-KL-POE46-5L-1  
KryonLube POE 46

F-0L-KL-PAG46H-5L-1  
HC PAG 46 - R290 e R600a

F-0L-KL-PAG100H-5L1  
HC PAG 100 - R290 e R600a

F-0L-KL-POE85C-5L-1  
KryonLube POE 85 C02

F-0L-KL-POE55C-5L-1  
KryonLube POE 55 C02

*Les lubrifiants KryonLube sont également disponibles dans d'autres viscosités et dans des emballages de 20L, 200L ET 1000L*



## GKLAB CONDENSATION NETTOYAGE DE L'EAU

Kryon® DrainShot est le nettoyant spécialement conçu pour tous les types de drains de condensat. Il élimine les incrustations et les mucilages qui peuvent former de l'humidité et de la saleté stagnante, assurant ainsi le bon écoulement du système de collecte des condensats. Il élimine également les odeurs désagréables causées par la stagnation. A utiliser après chaque nettoyage du système, il assure une bonne évacuation des condensats.

Consultez toujours la fiche de sécurité du produit avant de l'utiliser et portez des vêtements de protection.



### No./Modèle

F-PC-KR-KDRAI-ILT-1  
Kryon Drainshot

## SPLITTY

**Splitty - Housse réutilisable pour climatiseur divisé (unité interne) - paquet de 1 pc.**

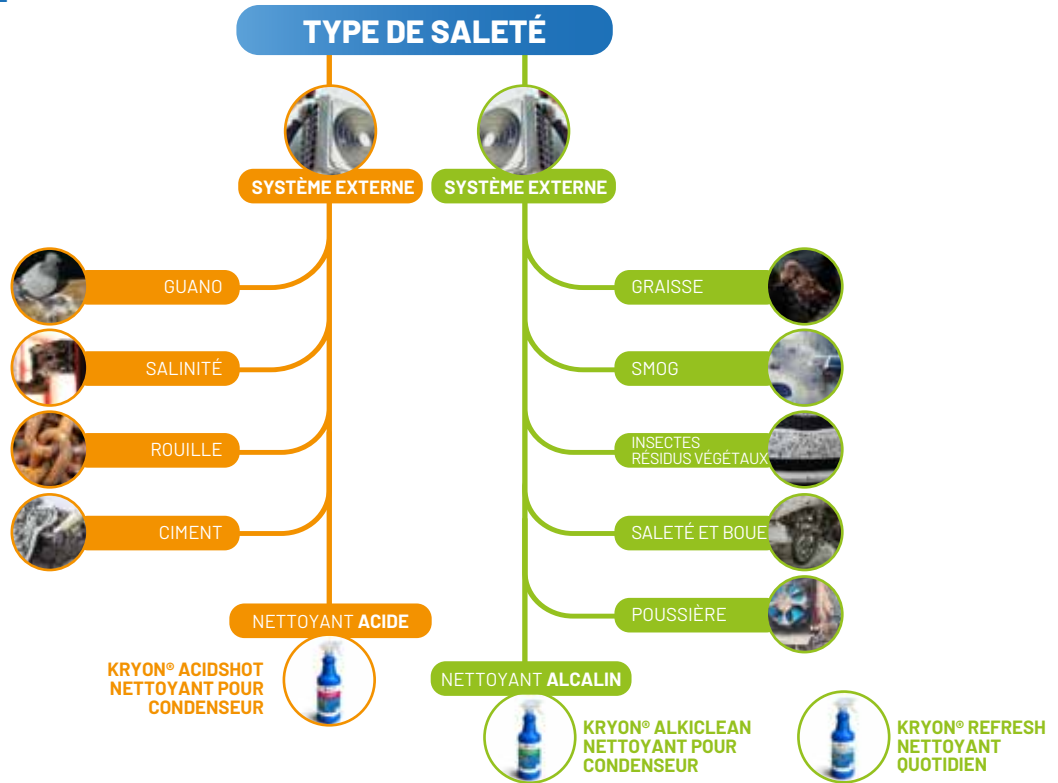
Splitty est une housse imperméable en nylon, PVC et plastifiant qui assure une protection complète de la zone autour du climatiseur divisé, pendant les opérations de nettoyage effectuées avec des laveurs portatifs à batterie (JetGun) et des nettoyeurs.



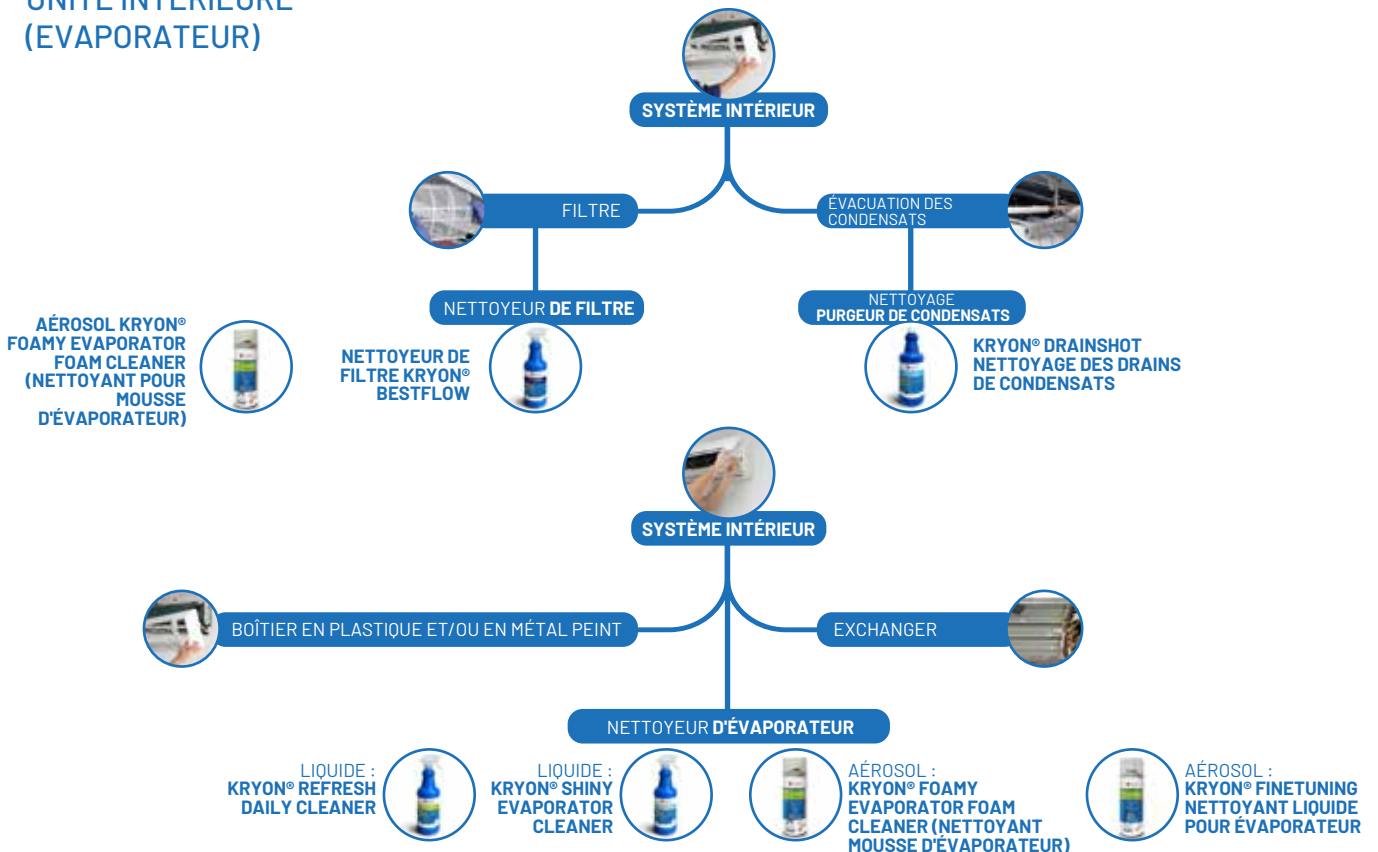
### No./Modèle

F-AF-AL-COVER-01  
COVER-01

## SYSTÈME EXTERNE UNITÉ EXTÉRIEURE (CONDENSEUR)



## SYSTÈME INTÉRIEUR UNITÉ INTÉRIEURE (ÉVAPORATEUR)



## NETTOYAGE DE L'ÉVAPORATEUR

## KRYON FOAMY

GKLab Kryon Foamy Aerosol Cleaner for Evaporators (indoor units) - 400ml



## No./Modèle

F-PC-KR-KFOAM-400-1  
KFOAM

## KRYON FINETUNING

GKLab Kryon FineTuning Nettoyant aérosol non moussant pour évaporateurs (unités intérieures) - 400ml



## No./Modèle

F-PC-KR-KFINT-400-1  
KFINT

## KRYON BESTFLOW

Kryon® BestFlow Filter Cleaner est un nettoyant parfumé pour filtres, adapté à l'application sur différents types de filtres, qu'ils soient en plastique, en tissu ou en métal.



## No./Modèle

F-PC-KR-KBFLC-1LT-1  
KBFLC

## KRYON SHINY

Kryon® Shiny Evaporator Cleaner est un nettoyant parfumé à action purifiante spécialement conçu pour les applications sur les unités intérieures, qui sont des réceptacles de poussières et de saletés environnementales.



## No./Modèle

F-PC-KR-KSECL-1LT-1  
KSECL

KRYON SHINY  
BIDON DE 5 LITRES

GKLab Evaporator and Plastics Cleaner Liquid - Dilution 1:5  
Kryon Shiny - 5-liter canister

Kryon® Shiny Evaporator Cleaner is a scented cleaner with a purifying action specially designed for applications on indoor units, which are receptacles for dust and environmental dirt.

## No./Modèle

F-PC-KR-KSECL-5LT-1  
KSECL



## G-FREE KAL ANTI-CALCAIRE

**G-Free Cal, Produit concentré à base d'acide 20 Lt.**

G-Free Kal, concentré à base d'acide (organique, non corrosif) en emballage de 20 litres

### Particulièrement adapté pour :

- Élimination des dépôts de calcaire
- Élimination des résidus de glycol dans les échangeurs de chaleur des systèmes avec fluide secondaire (éthylène ou propylène glycol)
- Base acide non corrosive pour les surfaces à nettoyer (acide organique).

### Méthode d'utilisation :

- Diluer dans un rapport de 1:1 à 1:2 parties d'eau.
- Faire circuler le produit dans les conduites à nettoyer jusqu'à ce que le calcaire et les éventuels résidus de glycol soient complètement éliminés jusqu'à ce que le calcaire et les éventuels résidus de glycol aient été complètement éliminés
- Rincer abondamment à l'eau jusqu'à ce que le fluide et les résidus de chaux/glycol aient été complètement éliminés



### No./Modèle

F-PC-IN-FRK-20LT  
G-FREE KAL

## KRYON REFRESH

Kryon® Refresh Daily Cleaner est un détergent alcalin à action dégraissante, spécialement conçu pour une application sur les unités extérieures et intérieures, qui doivent être entretenues fréquemment pour garantir un haut niveau d'efficacité.

**Bouteille de 1 litre avec distributeur 360**



### No./Modèle

F-PC-KR-KRDCL-1LT-1  
KRDCL

## KRYON REFRESH BIDON DE 5 LITRES

Kryon® Refresh Daily Cleaner est un détergent alcalin à action dégraissante, spécialement conçu pour les unités extérieures et intérieures, qui doivent être entretenues fréquemment pour garantir un haut niveau d'efficacité.

Dilution 1:6



### No./Modèle

F-PC-KR-KRDCL-5LT-1  
KRDCL

## CONDENSER CLEANING

## KRYON ACIDSHOT

Kryon® AcidShot Condenser Cleaner est un nettoyant acide détartrant spécialement conçu pour les applications sur les unités extérieures sujettes à la corrosion, au sel et à d'autres types d'encrassement.

**Bouteille de 1 litre avec distributeur 360**



No./Modèle

F-PC-KR-KASCC-1LT-1  
KASCC

KRYON ACIDSHOT  
BIDON DE 5 LITRES

Kryon® AcidShot Condenser Cleaner est un nettoyant acide détartrant spécialement conçu pour les applications sur les unités extérieures sujettes à la corrosion, au sel et à d'autres types d'encrassement.

Dilution 1:6



No./Modèle

F-PC-KR-KASCC-5LT-1  
KASCC

## KRYON ALKYCLEAN

Kryon® AlkyClean Condenser Cleaner est un nettoyant alcalin dégraissant spécialement conçu pour les applications sur les unités extérieures soumises au smog, à la graisse et à d'autres types de salissures.

**Bouteille de 1 litre avec distributeur 360**



No./Modèle

F-PC-KR-KACCC-1LT-1  
KACCC

KRYON ALKYCLEAN  
BIDON DE 5 LITRES

Kryon® AlkyClean Condenser Cleaner est un nettoyant alcalin dégraissant spécialement conçu pour les applications sur les unités extérieures soumises au smog, à la graisse et à d'autres types de salissures.

Dilution 1:6



No./Modèle

F-PC-KR-KACCC-5LT-1  
KACCC

**KRYON® PROGEL**

Fluides secondaires -  
Kryon® ProGel - Propylène  
Glycol Inhibé (MPG) -  
réservoir plastique 25 Kg -  
couleur rouge

**No./Modèle**

F-FS-GL\_PROG-25KG  
PROG-25KG

**KRYON® NEOGEL**

Fluides secondaires -  
Kryon® NeoGel - Inhibited  
Polyethylene Glycol  
(MEG) - réservoir en  
plastique 25 Kg couleur  
bleu

**No./Modèle**

F-FS-GL\_ETNG-25KG  
ETNG-25KG

**KRYON® PROGEL - 200 KG**

Kryon® ProGel - Propylène Glycol Inhibé (MPG) -  
fût métallique 200 Kg - couleur rouge

**No./Modèle**

F-FS-GL\_PROG-200KG  
PROG-200KG

**KRYON® NEOGEL - 200 KG**

Fluides secondaires - Kryon® NeoGel - Inhibited  
Polyethylene Glycol (MEG) - en fût métallique 200 Kg -  
couleur bleu

**No./Modèle**

F-FS-GL\_ETNG-200KG  
ETNG-200 K G

## KRYONET PRO SOLVANT À USAGE PROFESSIONNEL

KryoNet PRO - solvant à usage professionnel, pressurisé avec de l'azote (N2) en bouteille 13 Lt - 10 Kg (bouteille incluse)



### No./Modèle

F-AF-LA-KRNET-13L-V  
KryoNet PRO

## KRYONET PRO SOLVANT POUR USAGE PROFESSIONNEL

KryoNet PRO - solvant à usage professionnel, pressurisé avec de l'azote (N2) en bouteille 40 Lt - 30 Kg (bouteille incluse)



### No./Modèle

F-AF-LA-KRNET-40L-V  
KryoNet PR

## KRYONET PRO SOLVANT POUR USAGE PROFESSIONNEL

KryoNet PRO - solvant à usage professionnel, pressurisé à l'azote (N2) - recharge uniquement, bouteille 13 Lt - 10 Kg non inclus



### No./Modèle

F-AF-LA-KRNET-R113L  
KryoNet PRO

## KRYONET PRO SOLVANT POUR USAGE PROFESSIONNEL

KryoNet PRO - solvant à usage professionnel, pressurisé à l'azote (N2) - recharge uniquement, bouteille 40 Lt - 30 Kg non inclus



### No./Modèle

F-AF-LA-KRNET-R140L  
KryoNet PRO

## KRYONET TOPFLUSH LIQUIDE DE RINÇAGE

KryoNet Top Flush - Liquide de rinçage non toxique et ininflammable, pressurisé à l'azote 40 bar - prêt à l'emploi - bouteille 1,1 Litri - 48 Bar - valve ¼ SAE RH mâle

### No./Modèle

F-AF-LA-KRNET-TP-1P  
KryoNet TopFlush





## MAXIFLAME

MAXIFLAME - Kit de brasage avec détendeurs et manomètres - Oxygène + MAP (température de flamme jusqu'à 3.100 °C)

### G-ABB-BMAP-1L-6

B-M.A.P. Pack No. 6 Cylindres en acier EN 12205 - Capacité du cylindre 1 lt - Contenu en gaz 420 gr - PH 28 bar + CGA 600 Valve

### G-GTX-OX-B-0.95L-6

Emballage de 6 bouteilles de G-OXYGEN - Capacité 0.95 lt. - Contenu en gaz par bouteille 112 Nlt./147 gr.

#### No./Modèle

G-ABA-MAXIFLAME-01

G-ABB-BMAP-1L-6

G-GTX-OX-B-0,95L-6



## MINIFLAME

Kit de brasage avec réducteurs de pression - Bouteilles d'oxygène + flamme B (température de la flamme jusqu'à 2 900 °C)

### G-ABB-BFLA-1L-6

B-FLAME - Lot de 6 cylindres en aluminium - Capacité du cylindre 1 lt - Contenu en gaz 385 gr - PH 30 bar + Aérosol Connexion du robinet 7/16 » 20 UNF

### G-GTX-OX-B-0.95L-6

Emballage de 6 bouteilles de G-OXYGEN - Capacité 0.95 lt. - Contenu en gaz par bouteille 112 Nlt./147 gr.

#### No./Modèle

G-ABA-MINIFLAME-01

G-ABB-BFLA-1L-6

G-GTX-OX-B-0,95L-6



## B-BRAZE® KIT 1 LIGHT

Kit 1 LIGHT pour applications de brasage (température de flamme jusqu'à 3.100°C/5.612 °F)

G-ABB-BMAP-1L-6  
Cylindres B-MAP 1 lt. / 420 grammes - paquet de 6



#### No./Modèle

G-ABA-BRAZEKIT-01L

G-ABB-BMAP-1L-6

## B-BRAZE® KIT 1

Kit 1 pour les applications de brasage (température de flamme jusqu'à 3.100°C/5.612 °F)



#### No./Modèle

G-ABA-BRAZEKIT-01  
KIT1

## MAXIFLAME KIT + N° 7 BOUTEILLES D'OXYGÈNE + N° 7 BOUTEILLES MAP

MAXIFLAME - Kit de brasage avec détendeurs et manomètres - n° 7 bouteilles d'oxygène + n° 7 bouteilles de MAP (température de flamme jusqu'à 3.100 °C)

### Le kit comprend :

7 Bouteille B-M.A.P. - 1 litre - contenu gazeux 420 gr - connecteur valve USA CGA 600.7 Bouteille G-OXYGENE - 1 litre - 110 bar - raccord M12x1.  
1 adaptateur oxygène G-NANO avec manomètre HP et LP et soupape antiretour à double protection.  
1 adaptateur G-NANO gaz avec manomètre LP et soupape antiretour à double protection.  
Tuyaux flexibles - 2 mt.  
Poignée avec boutons de commande et vannes d'arrêt pour l'oxygène et le gaz.  
Buse et embout de 160 lt/h.  
Étoile à 4 branches (63-100-250-315 lt.) - Raccord M8x1.  
Lunettes de protection, clé multi-usage et allumeur.



### No./Modèle

G-ABA-MAXIFLAME-01 + G-GTX-OX-B-0,95L-6 + G-ABB-BMAP-1L-6  
G-ABA-MAXIFLAME-01

## B-TORCH

B-TORCH est un chalumeau haute performance pour le brasage avec amorce piézoélectrique. Il est utilisé dans toutes les opérations de brasage haut de gamme.



### No./Modèle

G-ABA-BTORCH-01  
B-TORCH

## TUYAU FLEXIBLE

Torche B flexible à crochet complet pour cylindre B-M.A.P. (Accessoire B-braze Kit 1 et 2)



### No./Modèle

G-ABA-BTOR-TUFLEX-1  
Flessibile B-Torch

## B-MAP CYLINDER 1 LT.

Le B-M.A.P. est un mélange spécial de gaz à haut pouvoir calorifique, adapté aux opérations de brasage et de soudage. La température de la flamme peut atteindre 3 100 °C et est 35 % plus rapide que celle du propane. Les bouteilles de B-M.A.P. sont fabriquées en acier (conformément à la norme EN12205), ont une capacité de 1 litre et contiennent 420 grammes de produit - CGA 600 Valve.

**Disponibles en paquets de 12 et 6 bouteilles.**



### No./Modèle

G-ABB-BMAP-1L-6  
B-MAP 1 lt.

## B-FLAME CYLINDER - 1 LT.

B-FLAME est un mélange de gaz auquel on a ajouté du chémtane, qui augmente la température de la flamme. La température de la flamme peut atteindre 2 900°C. Les bouteilles de B-FLAME sont en aluminium. Elles ont une capacité de 1 litre et contiennent 385 grammes de produit - Valve aérosol - Connecteur 7/16 » 20 UNF (le connecteur le plus utilisé en Europe).

**Disponible en packs de 6 bouteilles.**



### No./Modèle

G-ABB-BFLA-1L-6  
B-FLAME 1 lt.

## OXYGEN CYLINDER G-OXYGEN 0.95 LT

### Oxygencylinder G-OXYGEN 0,95 lt / 0,112 mc (112 liter)

L'oxygène G est de l'oxygène sous une pression de 110 bars, stocké dans des bouteilles de 0,95 litre.

#### Applications :

G-Oxygen est utilisé pour les applications suivantes :

- Brasage pour l'entretien et l'installation de systèmes de climatisation, de réfrigération et d'hydraulique. le brasage pour l'entretien et l'installation de systèmes de climatisation, de réfrigération et de systèmes hydrauliques.
- Brasage dans les applications où l'aspect des joints est une priorité (orfèvrerie, joaillerie, instruments de musique, verres, sculptures, ...). (orfèvrerie, bijouterie, instruments de musique, verres, sculptures, ...)

**Disponible en packs de 6 bouteilles.**



### No./Modèle

G-GTX-OX-B-0,95L-6  
G-OXYGEN









[www.generalgas.it](http://www.generalgas.it)

# GeneralGas

PASSIONATELY COOL



Distributeur agréé

